
ROFL Inc.

Modelová společnost – MK300

Raduz Morsztyn

Obsah

ROFL Inc. – Predstavenie	3
Organizačná štruktúra ROFL Inc.	4
Zamestnanci	5
Kompetencie	6
Exekutíva	6
Oddelenia	7
Pozície v rámci ROFL Inc.	8
Organizácia spoločnosti ROFL Inc.	9
Post Scriptum	10

ROFL Inc. – Predstavenie

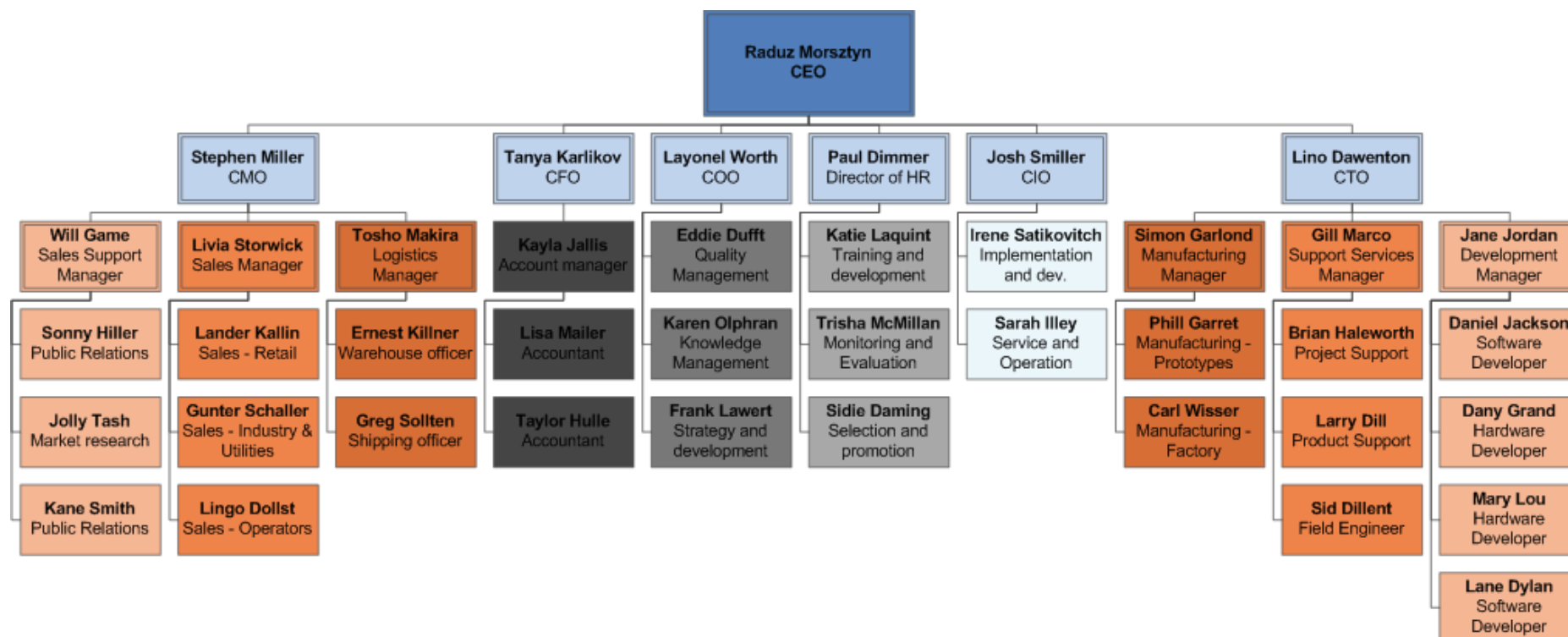
Spoločnosť ROFL Inc. sa zaoberá vývojom, výrobou a predajom komunikačných zariadení na základe dizajnov renomovanej nadnárodnej spoločnosti OMG Corp. už takmer 12 rokov. Pri tom stavia na svojej flexibilitnosti a skúsenostiach v tomto odbore, kvalite produktov, ako aj na výbornej úrovni starostlivosti o zákazníka tvorenej hlavne skvelím support tímom a vždy včasnou logistikou.

Pomerne malá personálna a štrukturálna základňa jej umožňujú rýchlu adaptáciu nových riešení, takže zákazníci ROFL Inc. majú vždy konkurenčnú výhodu vďaka špičkovým technológiám. Kvality dokazuje aj majoritný podiel na trhu spolu so sedemročným prvenstvom v uvádzaní nových riešení na trh.

ROFL Inc. si dáva za cieľ naďalej udržať tempo, ktoré jej vedenie určilo a popri tom ešte zkvalitniť služby pre zákazníkov. Smerom do vnútra hlavne motivovať zamestnancov a umožniť im rozvoj a vzdelávanie.

Orientáciou spoločnosti ako špičky v tomto obore je udržanie, rozvoj a zisk nových biznis príležitostí so zameraním na T1 operátorov, integrátorov bezpečnostných systémov a veľké distribučné spoločnosti či reťazce. Toto všetko v svetovom merítku, keďže spoločnosť ROFL Inc. má obchodné zastúpenie na každom kontinente.

Organizačná štruktúra ROFL Inc.



Organizačná štruktúra spoločnosti ROFL Inc. je rozdelená do desiatich oddelení (Sales Support, Sales, Logistics, Accounting, Operation Management, Human Resources, Information and Communication Department, Manufacturing, Support Services a Development), ktoré sú združené do šiestich úsekov pod vedúcimi úsekov (Chief Marketing Officer, Chief Financial Officer, Chief Operation Officer, Director of Human Resources, Chief Information Officer a Chief Technical Officer). Vedúci úsekov tvoria Executive board vedený Chief Executive Officerom.

Spoločnosť ROFL Inc. má 41 zamestnancov, z toho 7 vedúcich úsekov, 7 manažérov oddelení a 27 pracovníkov. Rozdelenie úsekov je vyvodené z hlavných oblastí pôsobenia spoločnosti a to : vývoj, výroba, predaj a podpora. O vnútorný chod spoločnosti sa starajú spoločne oddelenie ľudských zdrojov, účtovníci, informatici, manažér kvality, manažér stratégie a rozvoja a znalostný manažér.

Zamestnanci

Meno – Pozícia - Oddelenie

Raduz Morsztyn	CEO	Executive	Will Game	Sales Support Manager	Marketing Dept
Lino Dawenton	CTO	Executive	Sonny Hiller	Public Relations	Marketing Dept
Stephen Miller	CMO	Executive	Kane Smith	Public Relations	Marketing Dept
Layonel Worth	COO	Executive	Jolly Tash	Market research	Marketing Dept
Tanya Karlikov	CFO	Executive	Livia Storwick	Sales Manager	Marketing Dept
Paul Dimmer	Director of HR	Executive	Lingo Dollst	Sales - Operators	Marketing Dept
Josh Smiller	CIO	Executive	Gunter Schaller	Sales - Industry & Utilities	Marketing Dept
Jane Jordan	Development Manager	Product Development	Lander Kallin	Sales - Retail	Marketing Dept
Lane Dylan	Software Developer	Product Development	Tosho Makira	Logistics Manager	Logistics Dept
Daniel Jackson	Software Developer	Product Development	Greg Sollten	Shipping officer	Logistics Dept
Mary Lou	Hardware Developer	Product Development	Ernest Killner	Warehouse officer	Logistics Dept
Dany Grand	Hardware Developer	Product Development	Kayla Jallis	Account Manager	Financial dept
Gill Marco	Support Services Manager	Support Services	Taylor Hulle	Accountant	Financial dept
Larry Dill	Product Support	Support Services	Lisa Mailer	Accountant	Financial dept
Brian Haleworth	Project Support	Support Services	Trisha McMillan	Monitoring and Evaluation	Human Resources
Sid Dillent	Field Engineer	Support Services	Katie Laquint	Training and development	Human Resources
Simon Garlond	Manufacturing Manager	Manufacturing	Sidie Daming	Selection and promotion	Human Resources
Carl Wisser	Manufacturing - Factory	Manufacturing	Karen Olphran	Knowledge Management	Operation Management
Phill Garret	Manufacturing - Prototypes	Manufacturing	Eddie Dufft	Quality Management	Operation Management
Sarah Illey	Service and Operation	ICT Dept	Frank Lawert	Strategy and development	Operation Management
Irene Satikovitch	Implementation and dev.	ICT Dept			

Kompetencie

Riadenie v rámci spoločnosti ROFL Inc. sa delí do dvoch úrovní. Sú nimi: exekutíva zastúpená vrcholovými manažérmi pre jednotlivé sekcie a jednotlivé oddelenia, ktoré majú tam, kde je to potrebné vedúceho manažéra.

Exekutíva

- **CEO**

Je vedúcim manažérom celej spoločnosti, zodpovedá za jej beh, schvaľuje strategické a taktické plánovanie v rámci spoločnosti. Určuje smerovanie a stará sa o kľúčové business accounty.

- **CTO**

Má na starosti technický tím, je zodpovedný za jeho činnosť, navrhuje vstupy pre taktické a strategické plány v rámci technického vývoja. Je kľúčovým pre správne určenie priorít vývoja.

- **CMO**

Je hlavným obchodníkom spoločnosti, stará sa však okrem obchodnej činnosti (a zastrešenia obchodného tímu) aj o podporu predaja reprezentovanú marketingovým oddelením. Má na starosti vstupy pre taktické a strategické plánovanie z tejto strany biznisu.

- **COO**

Jeho hlavnou úlohou je analýza procesov, ich skvalitnenie a implementácia inovácií, v čom mu pomáha oddelenie operačného manažmentu. Informuje o možných úskaliach a nevyužitých možnostiach v rámci spoločnosti, sleduje trendy v manažmente a podľa nich situuje návrhy na plány pre ROFL Inc.

- **CFO**

Má na starosti účtovníctvo, návrh rozpočtu, rozdelovanie a riadenie toku financií v rámci spoločnosti.

- **CIO**

Je riaditeľom oddelenia informačných technológií. Stará sa o úroveň kvality informačno-komunikačných systémov v rámci spoločnosti a ich prepojenia so svetom. Navrhuje plány pre spoločnosť v tomto sektore.

- **Director of HR**

Základnou kompetenciou riaditeľa oddelenia ľudských zdrojov je monitoring zamestnancov, vyhodnocovanie možností tímu a plánovanie rozvoja spoločnosti v tomto segmente riadenia.

Oddelenia

- **Product development** (Hardware – Software) – Vývoj produktov
Toto oddelenie je zodpovedné za vývoj hardware a software, jeho testovanie, skvalitňovanie a dovedenie návrhu do výrobného procesu. Zložené zo štyroch expertov a CTO tvorí think-tank pre technológiu spoločnosti.
- **Support Services** – Technická podpora
Je kľúčovou zložkou zabezpečujúcou podporu projektov, produktov a technológie. Ľudia na tomto úseku majú na starosti technickú prezentáciu portfólia spoločnosti ako aj pomoc obchodníkom pri rozvoji či získavaní biznisu. Tvoria interface medzi požiadavkami zákazníkov a vývojovým oddelením, taktiež prinášajú feedback od zákazníkov. Je to technická „know-how“ divízia.
- **Manufacturing** - Výroba
Skupina zabezpečujúca výrobu vzoriek a finálnych produktov. Zabezpečuje komunikáciu s výrobcami, objednávky jednotlivých zložiek zariadenia a včasnú dodávku od výrobcu do skladov spoločnosti. Majú na starosti aj zvládnutie úprav požadovaných klientom v spolupráci so Support services oddelením. Zastrešujú aj OEM výrobu.
- **ICT Dept.** - Informatici
Oddelenie zabezpečujúce chod informačno-komunikačných systémov v rámci ROFL Inc. ako aj implementáciu nových systémov či úpravu existujúcich systémov.
- **Marketing Dept.** (Sales – Sales Support) – Marketingové oddelenie
Táto sekcia obsahuje dve oddelenia, jedno sa zaoberá predajom zariadení, druhé podporou predaja. Obchodníci sú rozdelení podľa segmentov trhu, aj kvôli zníženiu rivality v rámci sales oddelenia. K úspešnému predaju napomáha analýza trhu a vhodne koncipované reklamné kampane, tlačové správy ako aj výroba a distribúcia reklamných materiálov a manažment vzťahov so zákazníkmi zastrešená sales supportom.
- **Financial Dept.** – Finančné oddelenie
Oddelenie, ktoré má na starosti účtovníctvo a financovanie v rámci spoločnosti. Pracuje tak, aby všetci ostatní mali na účte výplaty na čas a popri tom aby finančná správa spoločnosti bola v súlade s platnou legislatívou.
- **Logistics Dept.** - Logistika
Základnou funkciou logistiky je dodávka tovaru zákazníkovi na základe ich objednávok. Riešenie transportov do rozličných častí sveta a administratívy s tým spojenej. Rieši spoluprácu s transportnými spoločnosťami po celom svete, zákazníkove vyzdvihnutie tovaru či vyzdvihnutie reklamácií od zákazníka. Pripomienkuje balenie produktov navrhované oddelením výroby.
- **Human Resources** – Ľudské zdroje
Oblasť ľudských zdrojov, ich motivácie, rozvoja, monitorovania a vyhodnocovania je doménou oddelenia ľudských zdrojov. Rovnako ako aj rozhodovanie o potrebe nových pracovných síl a ich nábor (v spolupráci s vedúcim daného úseku).
- **Operation Management** – Operačný manažment
Toto oddelenie sa stará o beh spoločnosti z pohľadu znalostí, kvality, stratégie a rozvoja. Práve tu, v spolupráci s COO sa tvoria konštrukcie plánov na zlepšenie daných oblastí a vnútrofirémnych procesov.

Pozície v rámci ROFL Inc.

Development Manager	Manažér oddelenia vývoja
Software Developer	Software vývojár
Hardware Developer	Hardware vývojár
Support Services Manager	Manažér služieb technickej podpory
Product Support	Podpora produktov
Project Support	Projektová podpora
Field Application Engineer	Onsite podpora
Manufacturing Manager	Manažér výroby
Manufacturing – Factory	Továrenská výroba (dodavatelia komponentov, výrobcovia, balenie, potlač, atď.)
Manufacturing – Prototypes	Výroba prototypov, rýchle prevedenie dizajnu z oddelenia vývoja do funkčných vzoriek na testovanie
Sales Support Manager	Manažér podpory predaja
Public Relations	Vzťahy s verejnosťou, Tlačové oddelenie
Market research	Výskum trhu, interpretácia ukazovateľov
Sales Manager	Manažér predaja
Sales – Operators	Obchodník so zameraním na operátorov
Sales - Industry & Utilities	Obchodník so zameraním na priemysel a závody
Sales – Retail	Obchodník so zameraním na reťazce, koncových užívateľov
Logistics Manager	Manažér logistiky
Shipping officer	Expedítor
Warehouse officer	Skladník
Account Manager	Manažér účtovníctva – finančných zdrojov a zákaziek
Accountant	Účtovník
Monitoring and Evaluation	Monitorovanie a vyhodnocovanie pracovníkov
Training and development	Školenie a rozvoj pracovníkov
Selection and promotion	Výber nových pracovníkov a povyšovanie súčasťných (zároveň zhodnotenie potreby či nepotreby nových zamestnancov)
Knowledge Management	Znalostný manažment (spracovanie informácií a znalostí v rámci spoločnosti do elektronickej podoby)
Quality Management	Manažment kvality (certifikácia spoločnosti, jej produktov a hodnotenie stavu)
Strategy and development	Plánovanie stratégie a rozvoja spoločnosti
Service and Operation	Starostlivosť o súčasťné ICT (zálohovanie)
Implementation and dev.	Vývoj a implementácia nových ICT

Organizácia spoločnosti ROFL Inc.

Stratégia spoločnosti je založená na využití flexibility a organickosti spoločnosti pre udržanie rýchleho napredovania v kľúčových oblastiach vývoja a nasadzovania nových, vysoko kvalitných produktov na trh. Jej mladý tím s otvorenou kultúrou zabezpečuje inovatívnosť a odlišuje ju od mechanisticky založených konkurentov.

Spoločnosť je primárne funkcionálne rozdelená, avšak napríklad v rámci oddelenia supportu je delba pracovníkov podľa produktov a obchod (sales) je rozdelený podľa zákazníkov. Pri veľkých projektoch sa využíva maticová štruktúra organizácie, teda tím pracujúci na projekte je zložený z pracovníkov rôznych oddelení, ktorých vedie vybraný projektový manažér. Tieto štruktúry odzrkadľujú potreby diktované klientelou spoločnosti. Oddelenia tvoria tímy zostavené zo špecializovaných pracovníkov, pracovníci sú však schopní robiť aj prácu kolegov, čo je determinované vhodne vyškoleným personálom, a preto tvoria produktívny a kreatívny tím. Tieto oddelenia pracujú v rámci úsekov (sales, sales support a logistika; tech.support, vývoj a výroba), v ktorých členovia rôznych oddelení úzko spolupracujú. V takomto prostredí sa dôležité rozhodnutia môžu diať aj na nižších úrovniach a spolupráca pomáha v efektívnejšom dosiahnutí strategických cieľov spoločnosti.

Maximálny rozsah riadenia v rámci ROFL Inc. je 4, najnižší 2. Pri takýchto malých tímoch ich manažéri dokážu zamestnancom poskytnúť dostatočnú podporu pre ich prácu, sú schopní robiť správne cieľené rozhodnutia a zároveň malé oddelenia uľahčujú ich manažérom supervíziu nad ich činnosťou.

Decentralizované riadenie v dynamickom a komplexnom prostredí nových komunikačných technológií umožňuje flexibilnejšiu, efektívnejšiu a rýchlejšiu odozvu na potreby trhu. Zároveň s nízkou mierou formalizácie, ktorá umožňuje zamestnancom istý stupeň voľnosti a dáva im možnosť riešiť pracovné úlohy alternatívnymi postupmi, dodáva charakteristické vlastnosti spoločnosti s dravým potenciálom a tím poskytuje efektívny nástroj jej exekutíve v silnom, globálnom konkurenčnom prostredí.

Post Scriptum

Vyhlasujem, že všetky mená použité v tomto dokumente som si, okrem svojho vlastného, vymyslel a ich zhoda či podobnosť s reálnymi je čisto náhodná. To isté platí pre spoločnosť ROFL Inc. a jej partnera OMG Corp.

Radúz Morsztýn